

21. Burgenländischer Forsttag

Die Basis für den gesunden Wald

Dipl.-Ing. Klaus Peter Friedl

Obmann

Burgenländischer Waldverband



Unser gesunder Wald

Holzverwendung

Holzmarkt

Besitzstruktur

Erntetechnik

Know How



Gebirgsland Österreich

Baumarten

Gesetzliche Vorgaben

Klima

Demographische
Entwicklung

EU – Entwaldungsverordnung

EU-Entwaldungsverordnung (EUDR)

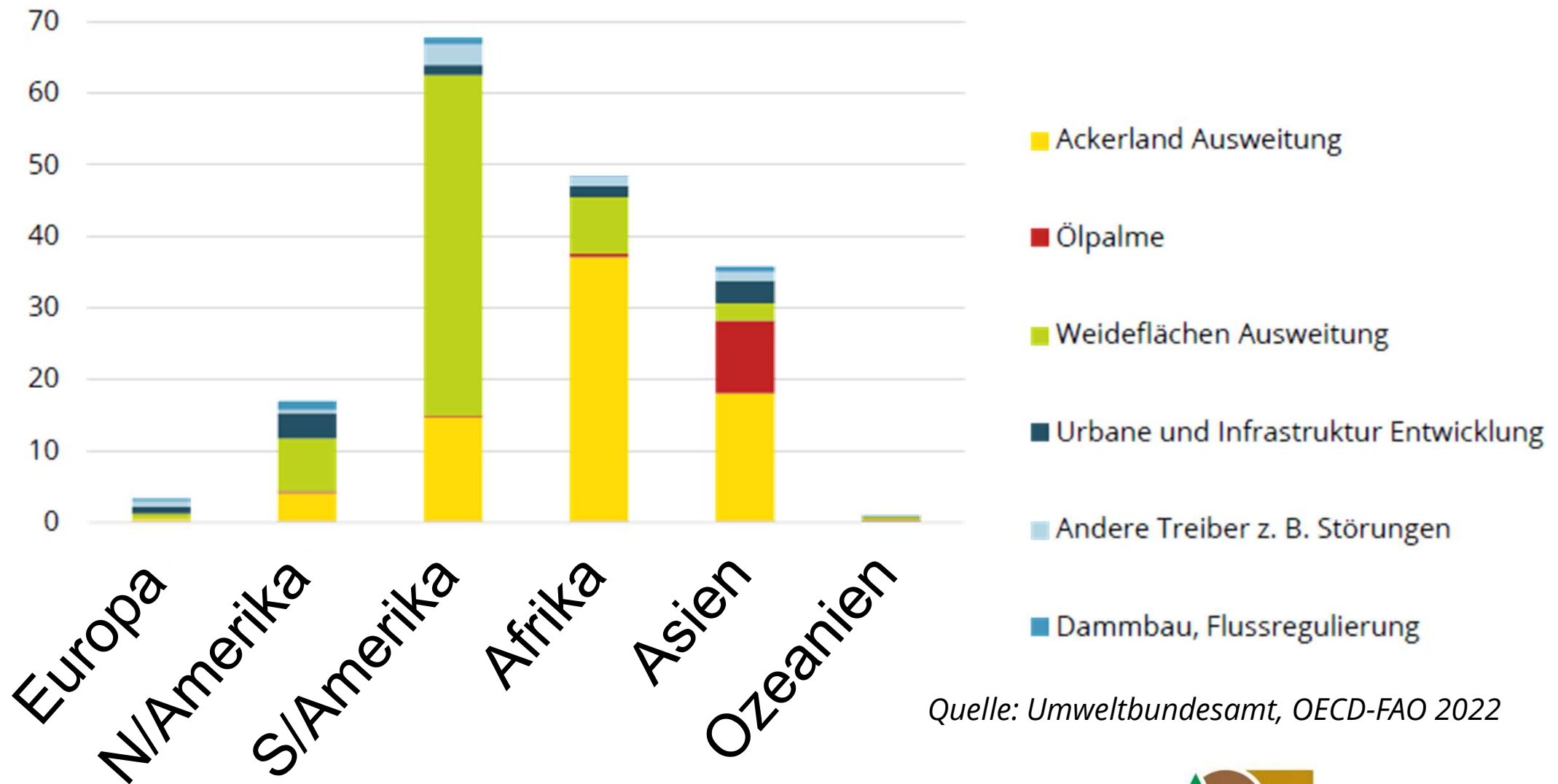
29. Juni 2023 in Kraft getreten

Palmöl, Kautschuk, Kaffee, Kakao, **Holz, Soja und Rinder** (bei Rindern das Fleisch, nicht jedoch die Milch) **ab 2025 nur dann in der EU in Verkehr gebracht** bzw. aus der EU ausgeführt werden dürfen, **wenn** sie:

- legal und nicht auf ehemaligen Waldflächen (=entwaldungsfrei ab **1.1.2021**) erzeugt wurden sowie
- eine **Sorgfaltserklärung** vorliegt.

AB 30.12.2024 schlagend(Stand bis 2.10.2024)

Regionale Unterschiede bei Treibern von Entwaldung 2000 – 2018 in Mha



Quelle: Umweltbundesamt, OECD-FAO 2022

EU - Entwaldungsverordnung

EK-Vorschlag zur Verschiebung

Am 2. Oktober 2024 hat die EK eine **Verordnungs-Vorschlag zur Verschiebung des Inkrafttretens der EUDR um 12 Monate** vorgelegt,

EU Parlament und Rat der EU im Schnellverfahren und ohne inhaltliche Änderungen im Laufe des Novembers 2024 angenommen werden wird.

Probleme und Konzeptionsfehler sind nicht behoben lediglich in ihrer Wirksamkeit um ein Jahr verschoben.

EU - Entwaldungsverordnung

Erweiterung des Länder-Benchmarking-Systems in Art. 29 um eine **vierte Kategorie „unerhebliches Risiko“**

- **Waldflächenentwicklung** gegenüber 1990 **stabil oder gestiegen**
- **Pariser Klimaabkommen** von diesem Land unterzeichnet
- gesetzliche Regelungen zur Walderhaltung (**strenge Rodungsbestimmungen**)

vereinfachte Sorgfaltspflicht nach Art. 13 (keine Risikobewertung und Risikominderung)

- **Dokumentationspflicht**, auf Verlangen der zuständigen Behörde vorzulegen ist.
- aufgrund des „unerheblichen Risikos“ **keine Geolokalisierung** zum Nachweis der Entwaldungsfreiheit seit 31.12.2020.

Rundholzsituation in Österreich

In den letzten Monaten wurde in Ö aufgrund der wetterbedingten Situation viel Rundholz geerntet

Das Hauptaugenmerk lag auf der Aufarbeitung von Schadholz durch Wind und Schneebruch

Dies führte zu einer guten Versorgung der Industrie

Aufarbeitung der Schadholzmengen von Mitte September läuft gut.

Zügige Abfuhr beim SRH

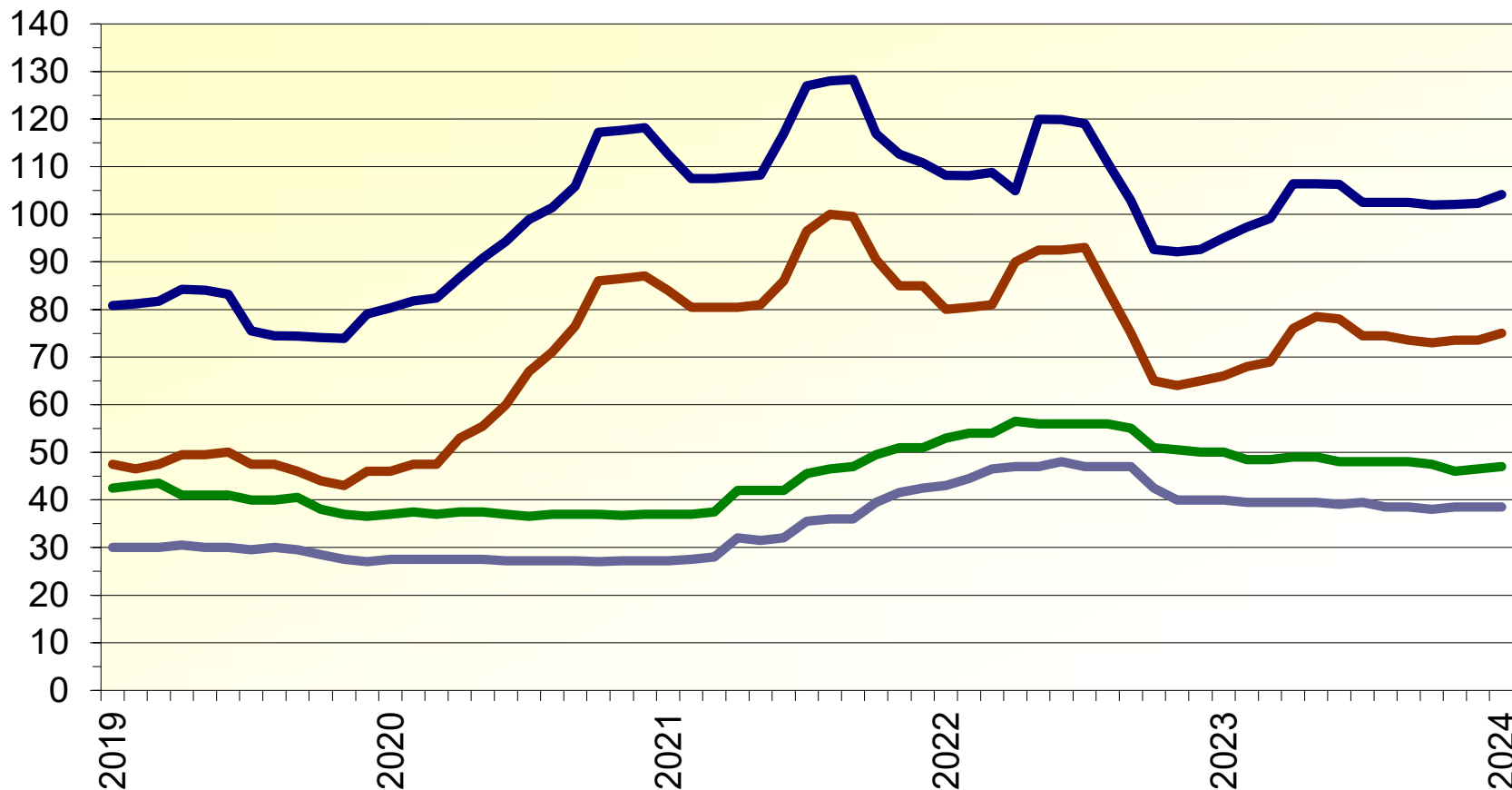
Schwache Nachfrage bei (IH) und EH Sortimenten

Sehr geringe Abfrachtung dieser Sortimente

Rundholzpreise Steiermark

Okt 19 bis Okt 24

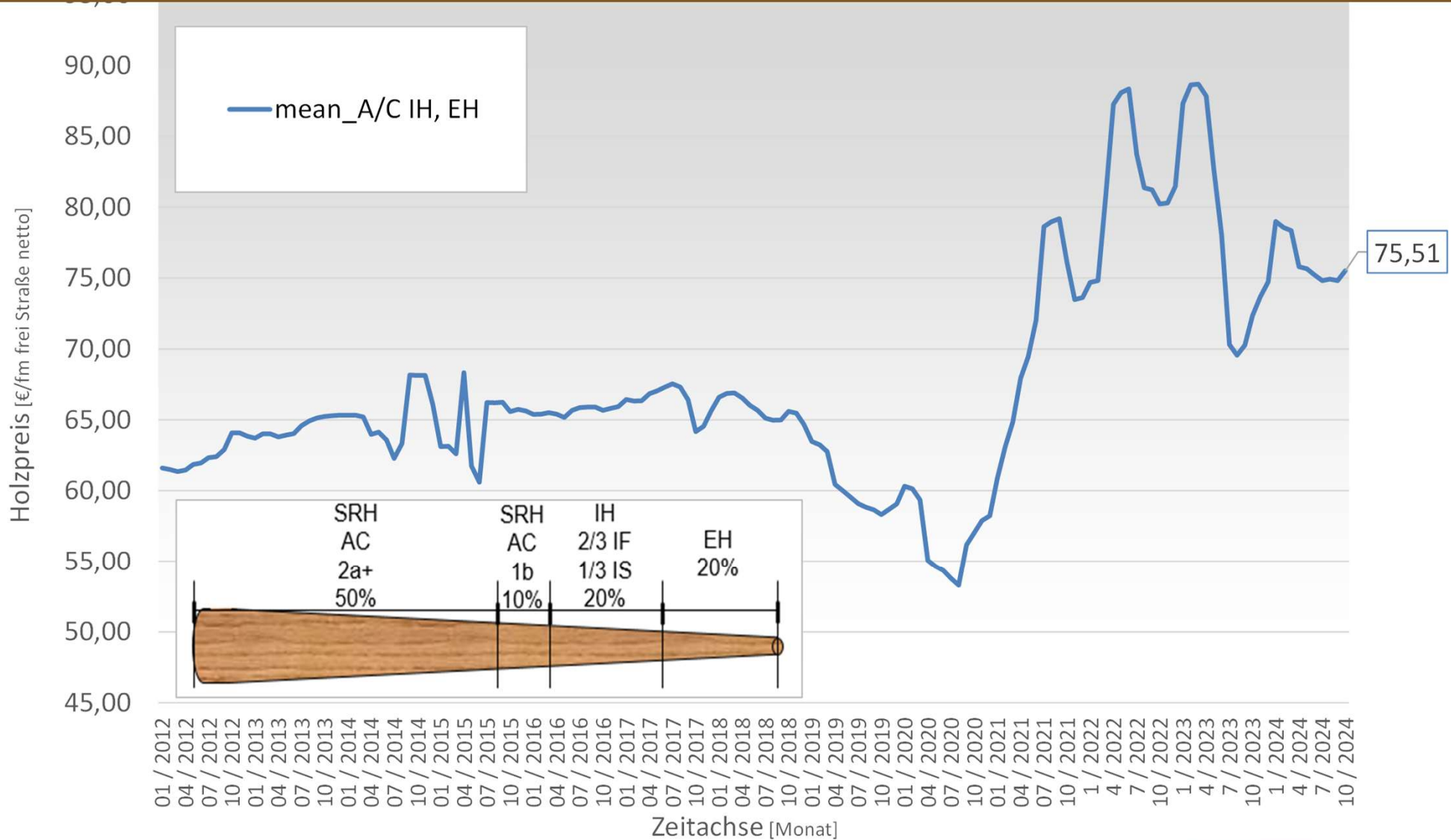
[€/fm, frei Waldstraße, exkl. Ust]



ABC 2a+ Braunbloch Schleifholz Faserholz 1a Zerspaner 1b Hobler, Schwachbloche

Quelle: LK Steiermark

Durchschnitt Ideeller Stamm Österreich September 2024



Holzbau Österreich

Zurückhaltung am Markt

im 1.Hj Auftragseingänge im Branchenschnitt -9,5% wertmäßig zu 2023

Geschäftslage im Q3 überwiegen Betriebe mit schlechter Geschäftslage um 18% Punkte – „Stimmungsbarometer“

Für Q4 sind Betriebe jedoch zuversichtlich. Potenzial vor allem bei Sanierung, Erweiterung und Verdichtung.

Für die nächsten 6 Monate keine Verbesserungen bei Einfamilienhaus und mehrgeschossigem Holzbau erwartet

Personalproblem – qualifiziertes Personal schwer verfügbar

Unsicherheiten Preisschwankungen Zulieferer

Bauvorschriften und Zugang zu Finanzierungen (Kreditvorgaben)

Wohnbaukredite privater Haushalte

Zinsaufwand bestehende
Wohnbaukredite private Haushalte



Quelle: OeNB und eigene Berechnungen

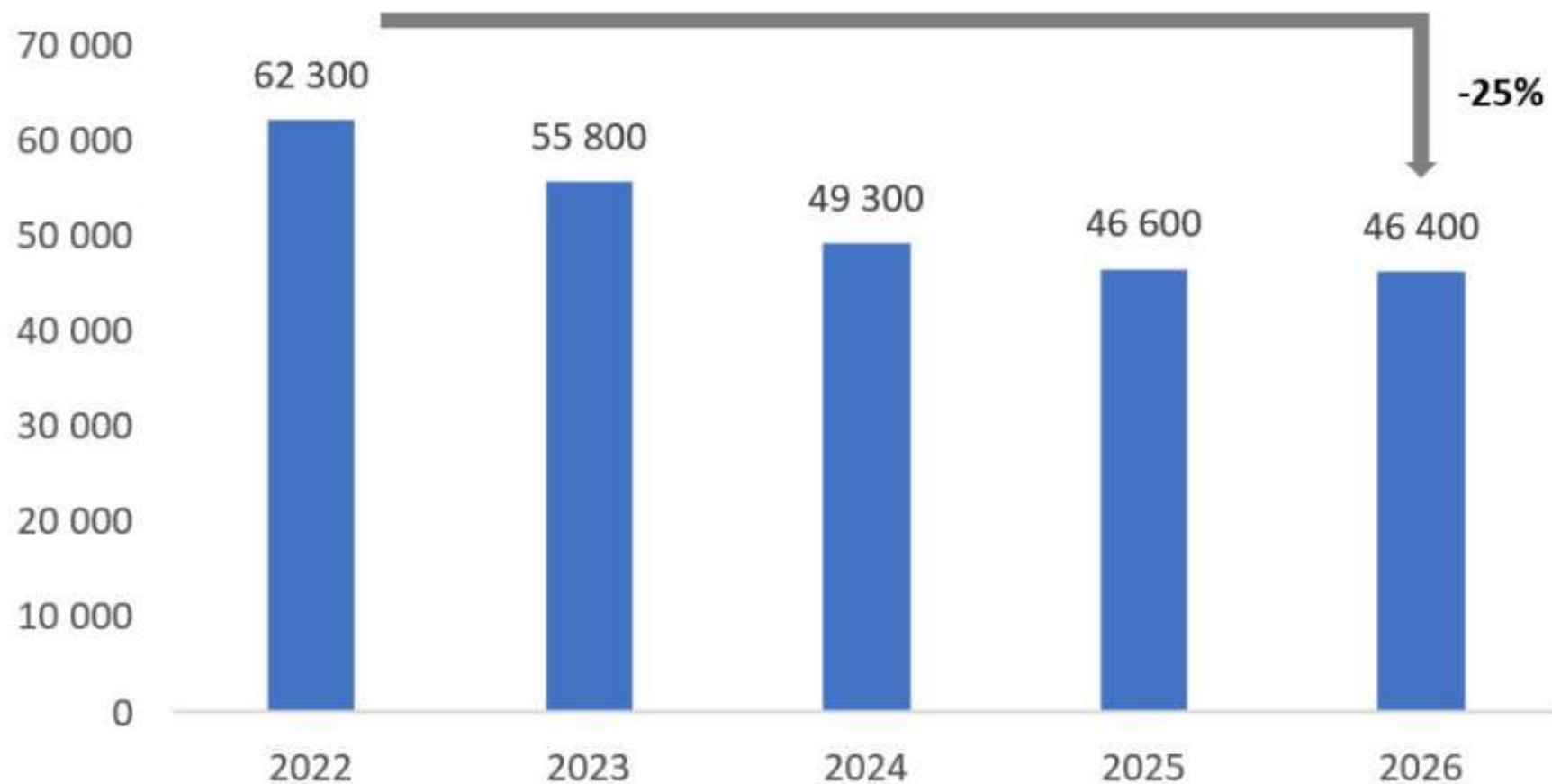
Vergabevolumen neuer
Wohnbaukredite private Haushalte



Quelle: OeNB

© WKB

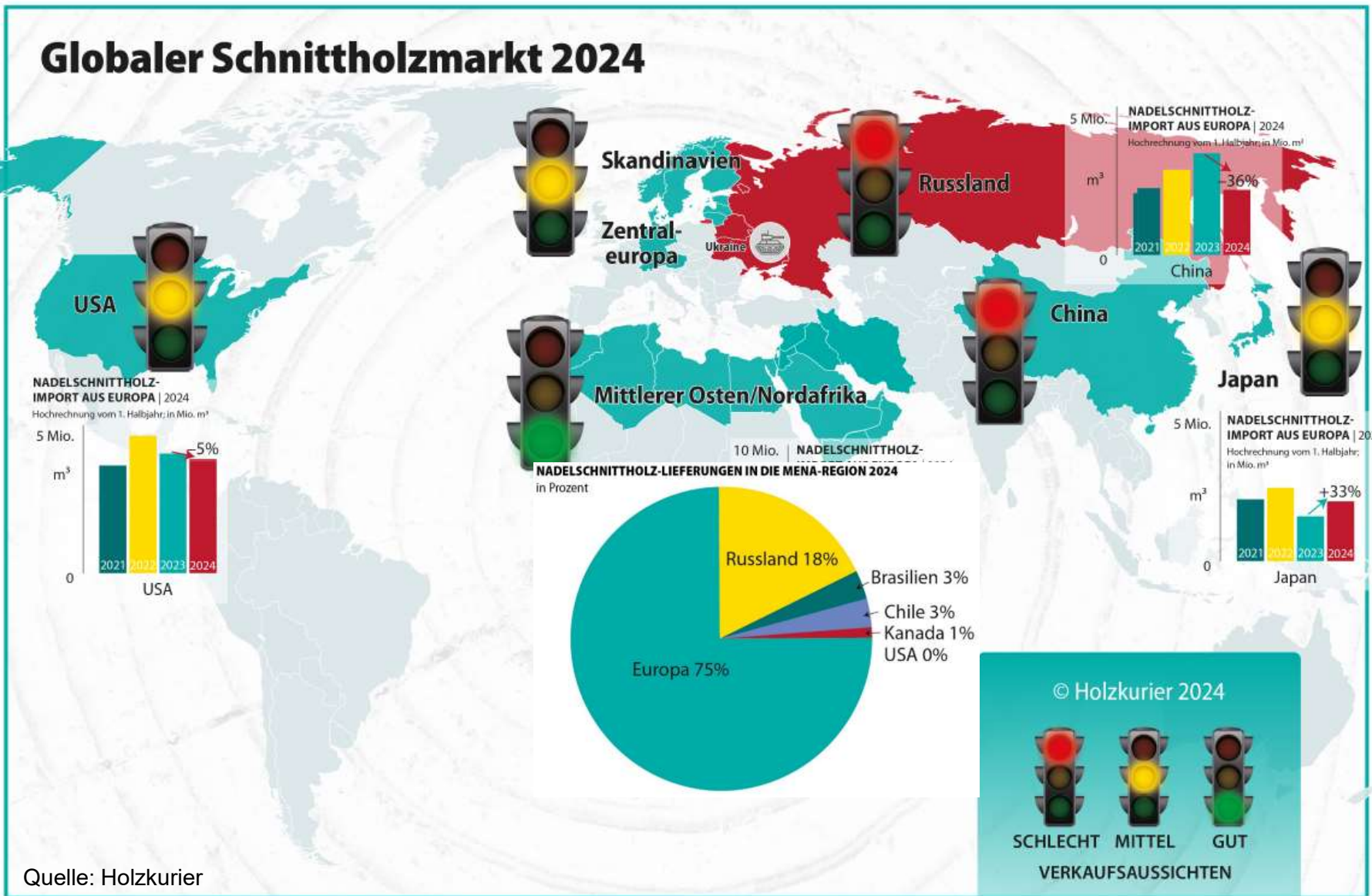
Wohnungsfertigstellungen in Österreich



Quelle: Euroconstruct zitiert in Ifo Schnelldienst

© WKÖ

Globale Märkte



Die großen Märkte

Japan –

- starker Einbruch 2023 (-40%)
- 2024 leicht erholt

China –

- Krise in der Bauwirtschaft
- Versorgung mit Schnittholz aus Russland

USA –

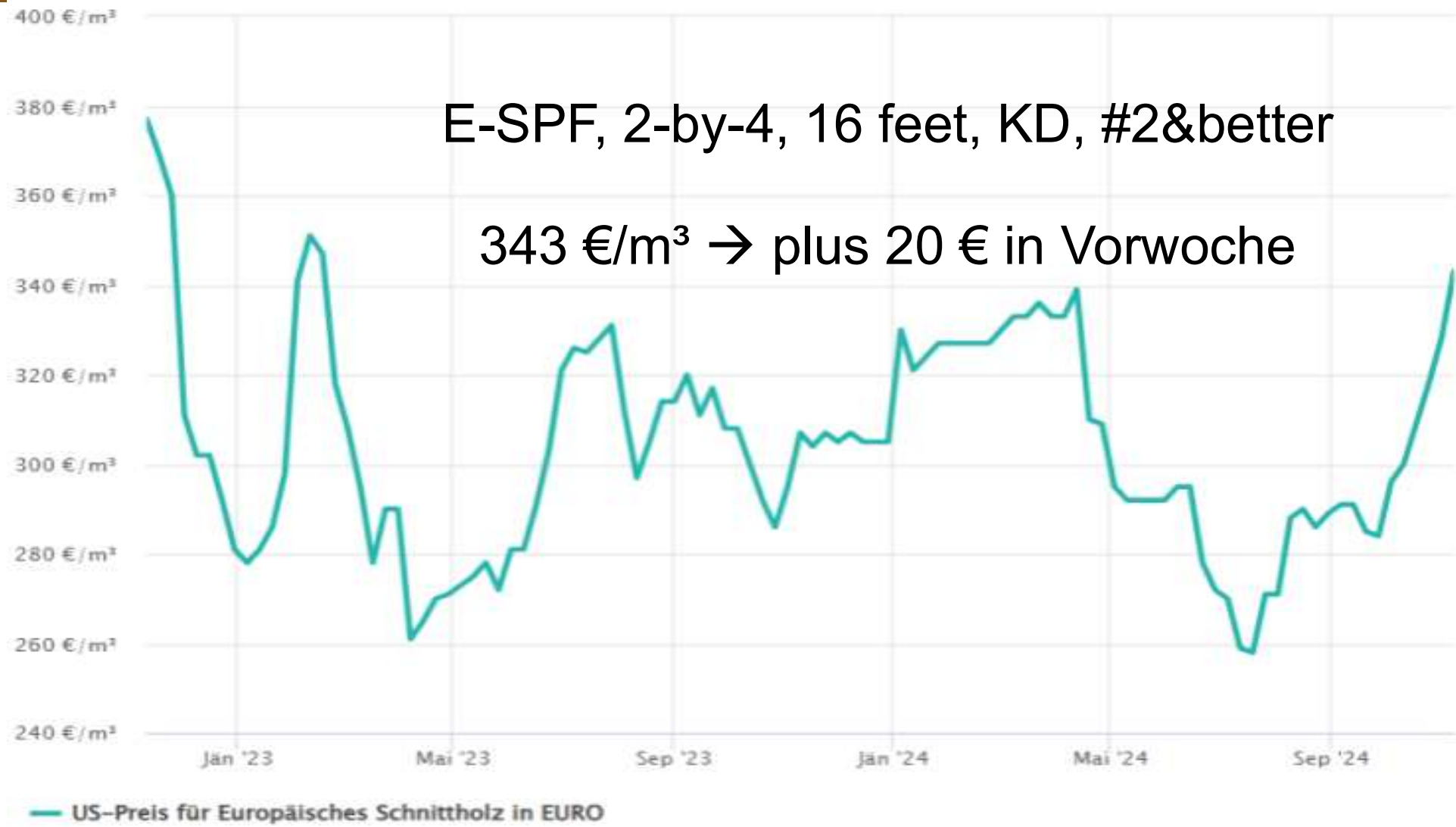
- Preisniveau – aber: „2025 wird besser als 2024“

MENA –

- Importrückgang 7% im 1 Hj 2024
- stabil weil Markt 2023 bereits sehr stark war
- Energiewende, Afrika Cup 2025, WM 2030 (Marokko), etc.

US Preise Oktober 2024

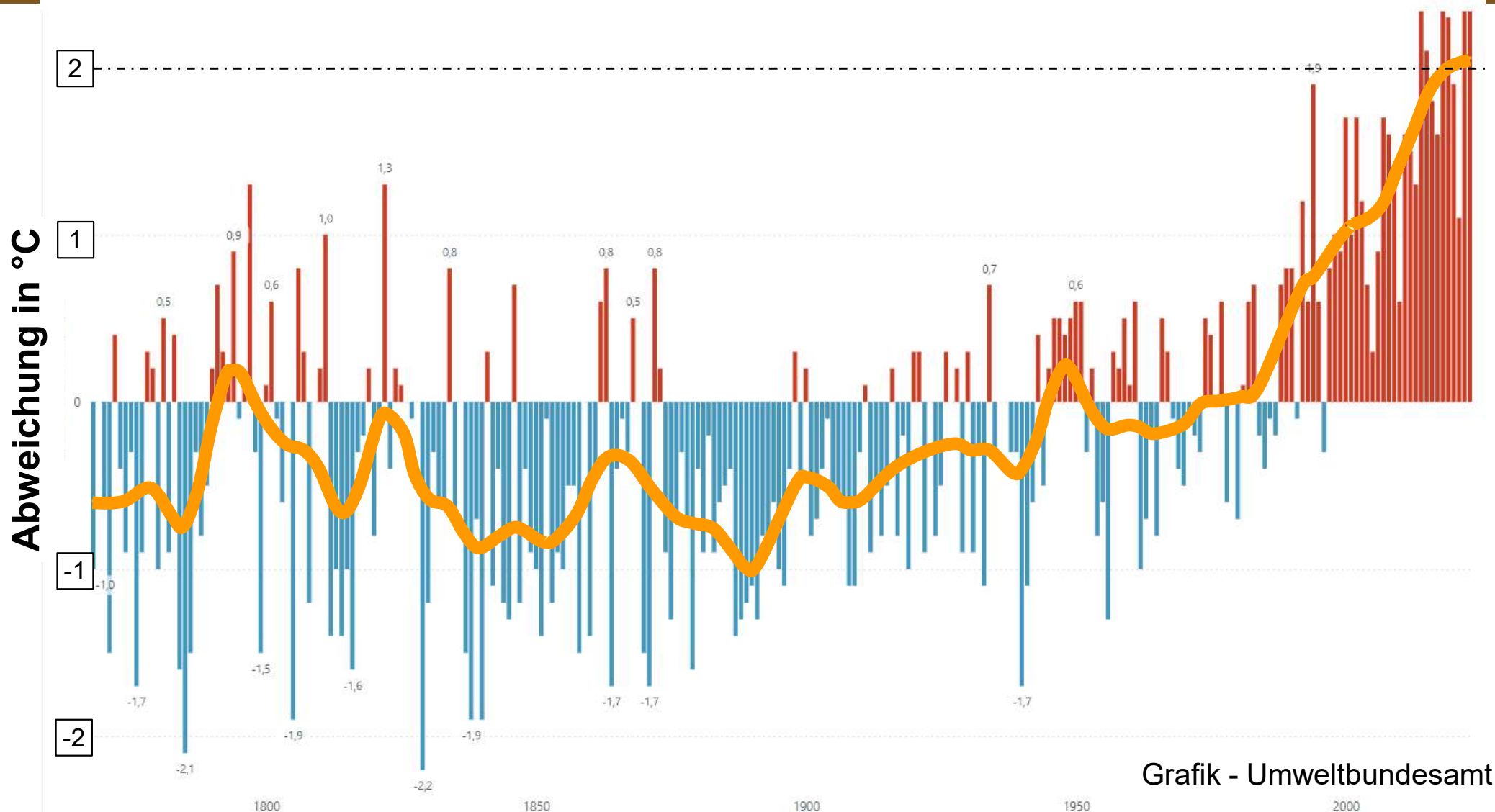
KW 45 / 2024



US-Nadelschnittholz-Preis_KW45 © holzkurier.com

Jährliche Abweichung zur mittleren Temperatur 1768 - 2023

(21 J Filter)

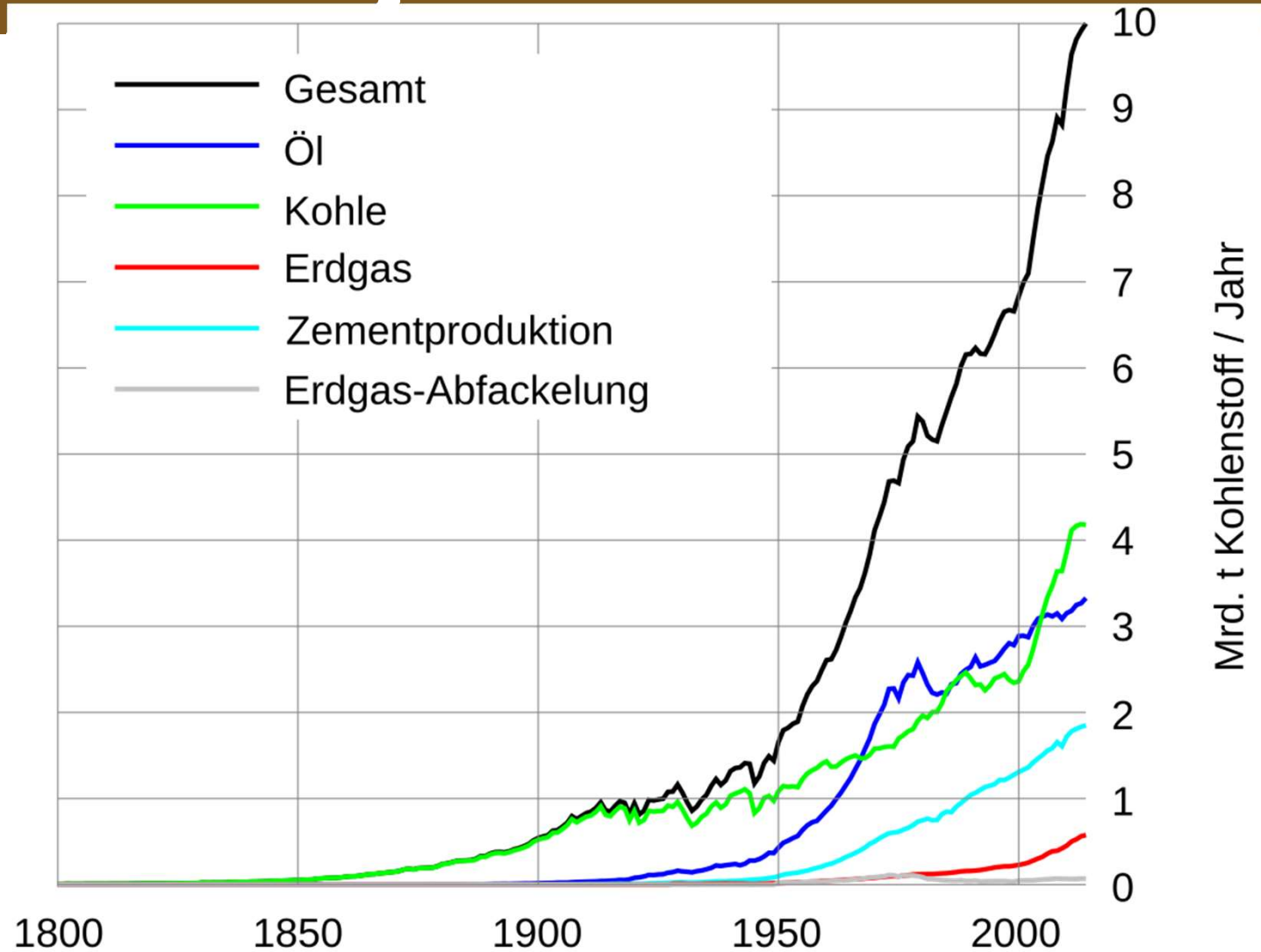


Grafik - Umweltbundesamt

Treibhausgaseffekt – CO₂ Konzentration

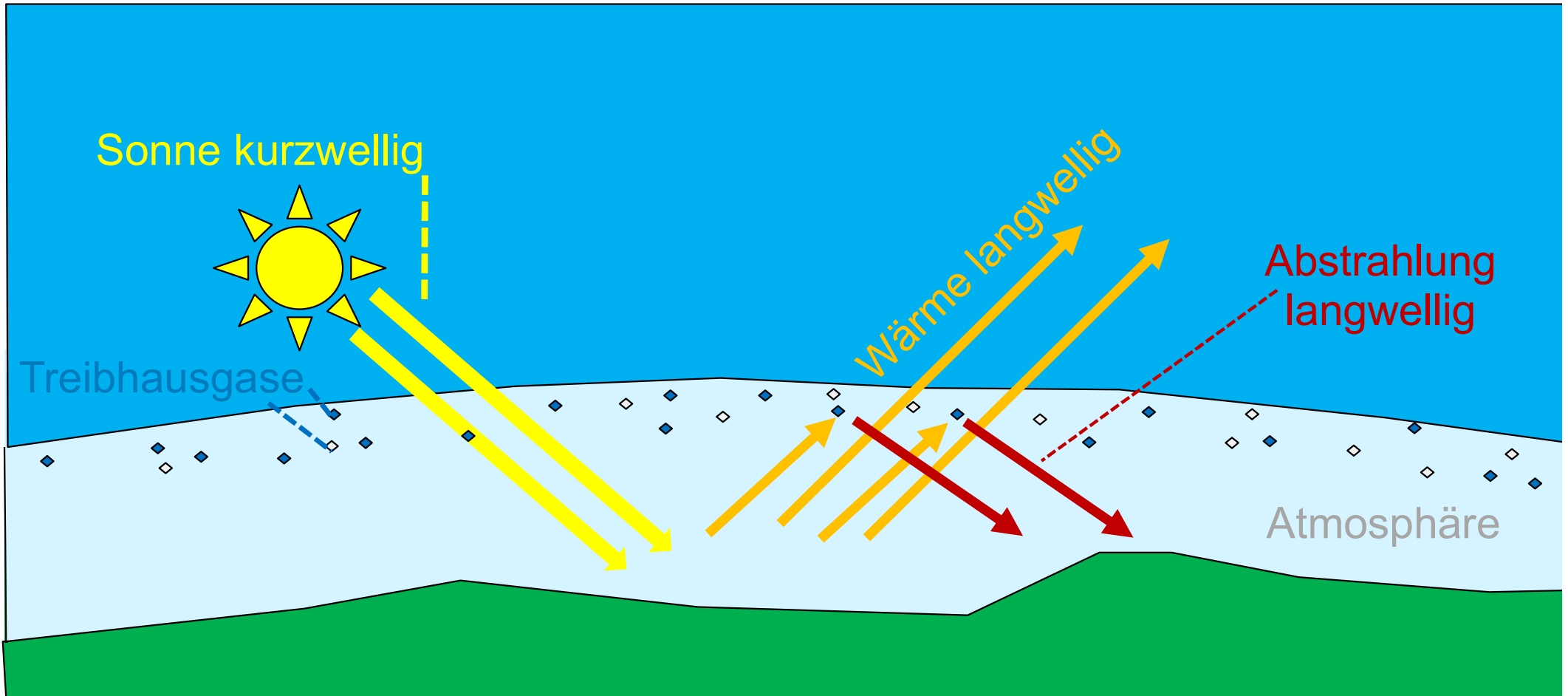
CO₂ Konzentration
Industrielles Zeitalter
280ppm

Jetzt
419,55ppm

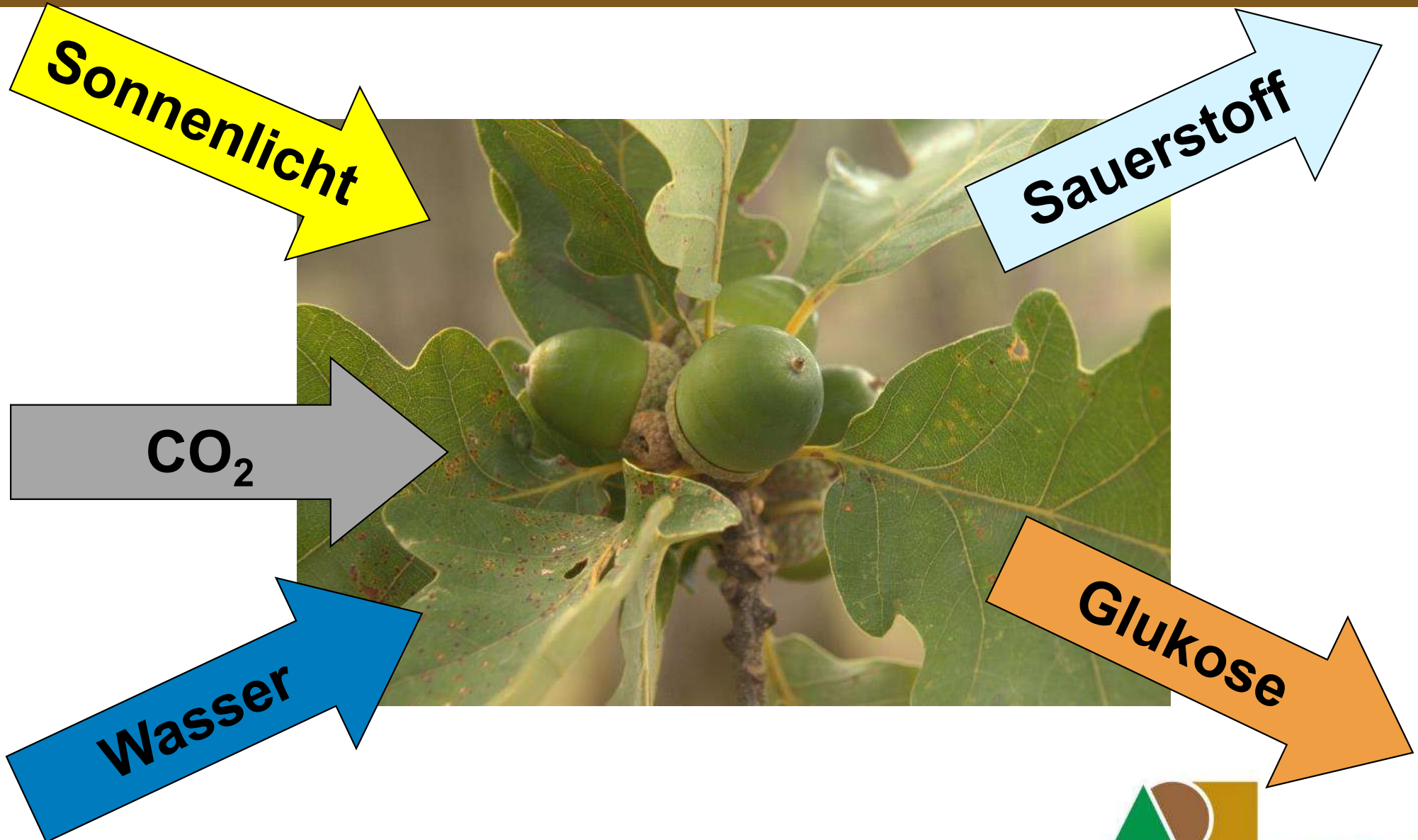


Quelle: Marland, G., T.A. Boden, and R. J. Andres. 2007. Global, Regional, and National CO₂ Emissions. In Trends: A Compendium of Data on Global Change. [Carbon Dioxide Information Analysis Center](#), Oak Ridge National Laboratory, [United States Department of Energy](#), Oak Ridge, Tenn., U.S.A

Der natürliche Treibhauseffekt → +15°C



Kohlenstoffsенke



Wirtschaften damit – was wir haben!



Unsere Ziele

- Dem Wald im Klimawandel helfen
- Der Wald hilft uns gegen den Klimawandel
- Erhöhung Vorrat
- Erhöhung Zuwachs
- Einen zweiten Wald bauen – Das Holz lange im Kreislauf halten
 - CO2 Quellen substituieren
- **Den Wald bewirtschaften!**

Klimawandel hat Österreichs Wälder erreicht!

Schwarzkiefer

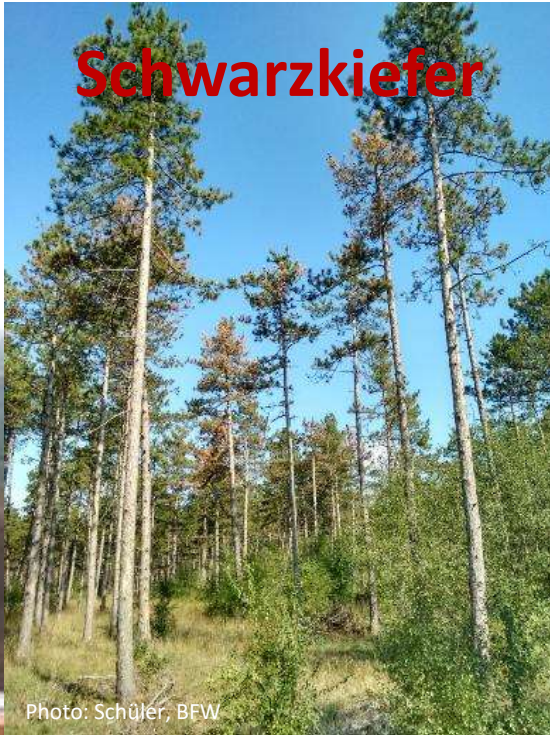


Photo: Schüler, BFW

Buche



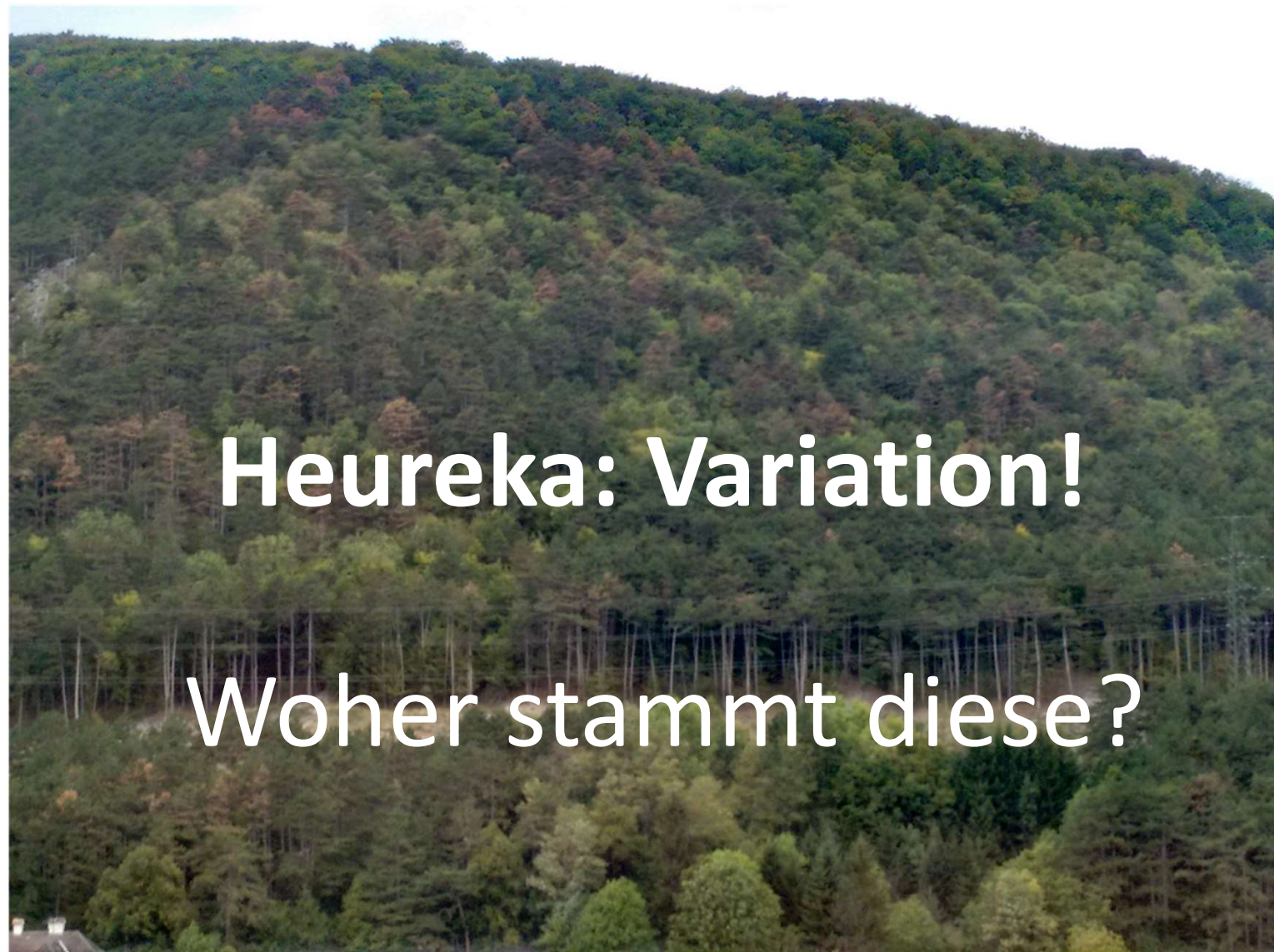
Photo: Schüler, BFW

Esche



Photo: Kirisits, BOKU

Photo: Hoch, BFW



Heureka: Variation!

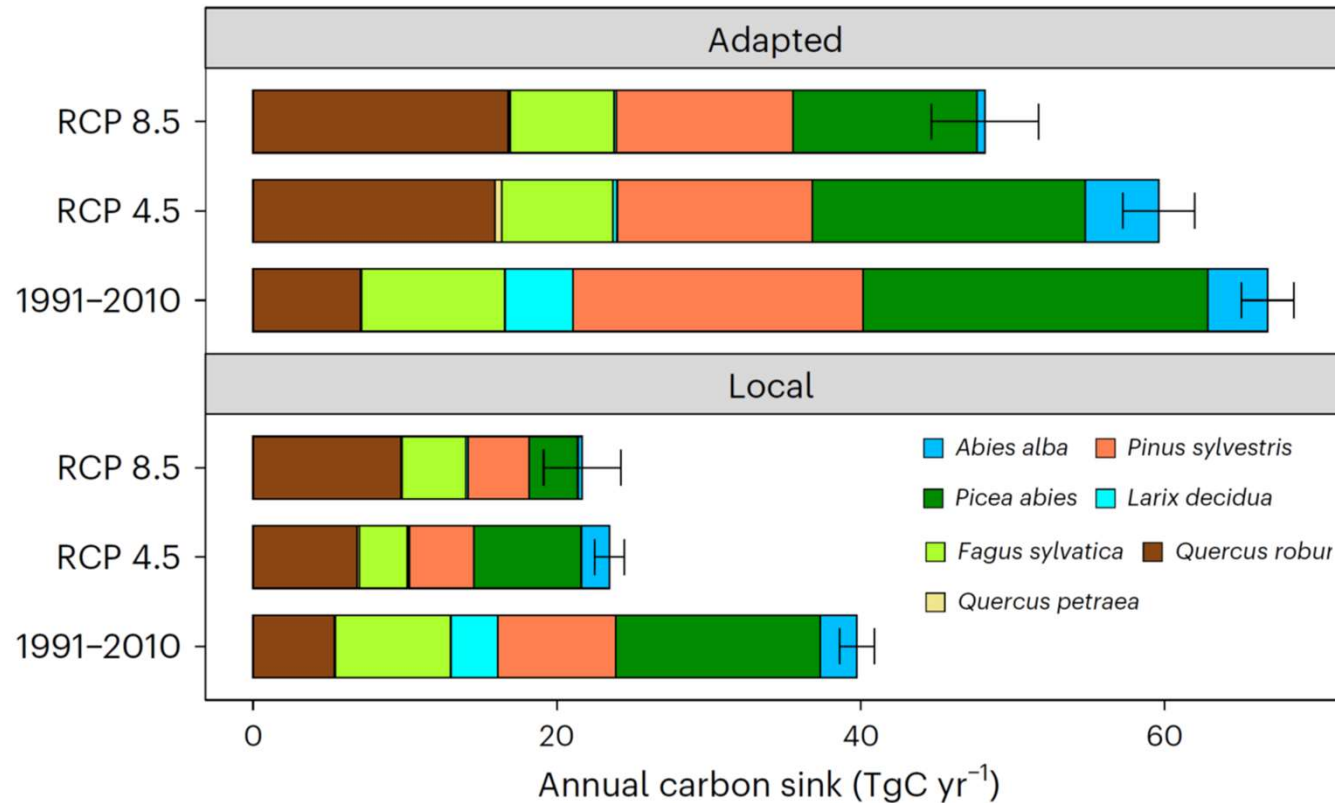
Woher stammt diese?

Auswirkungen von Assisted Migration auf die Kohlenstoffaufnahme von Wäldern

Vergleich:

Assisted Migration

Lokale Herkünfte



Annual Carbon Sequestration in Million Tonnes or Terragram in above ground living biomass of **Age Classes I+II (until 40 years)**

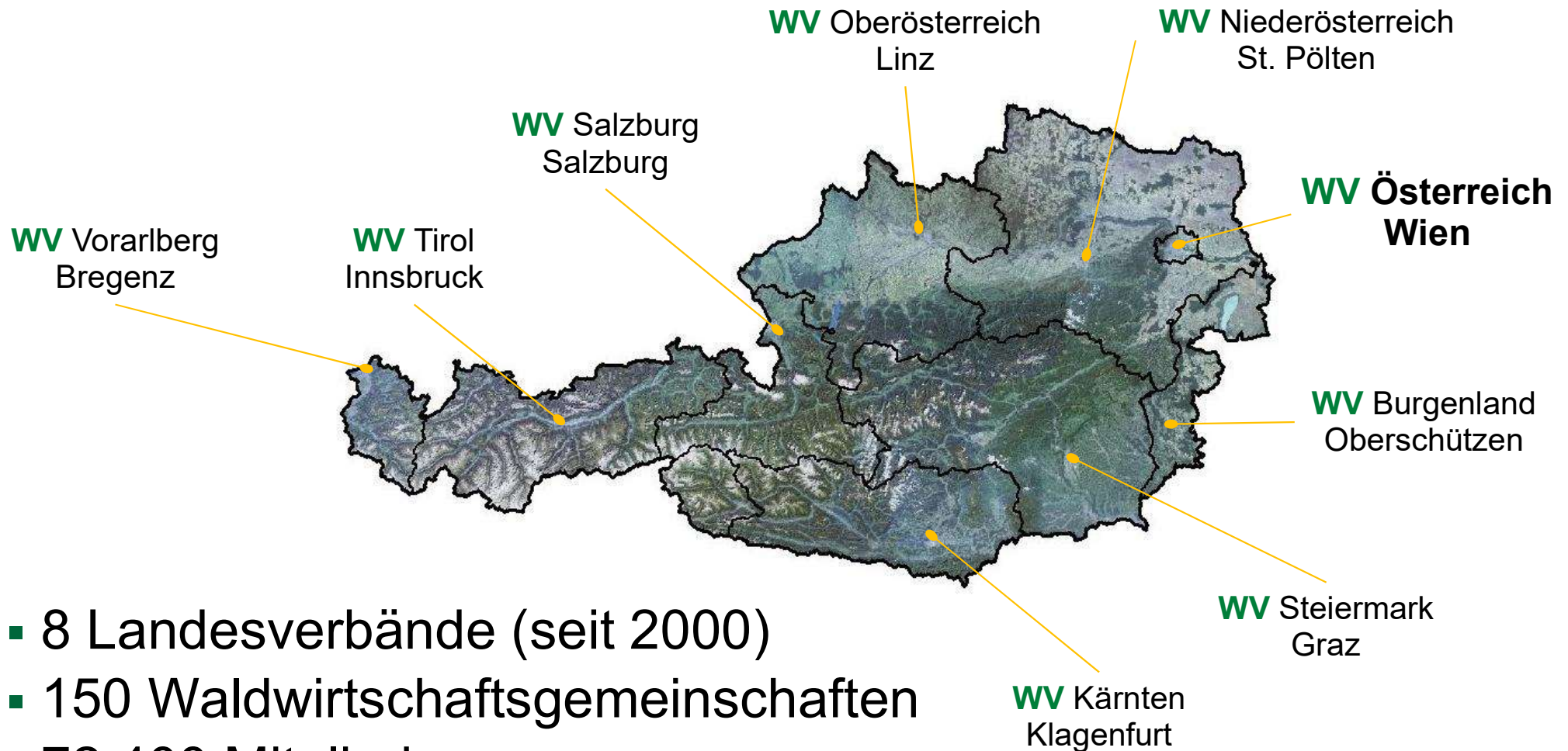
Baumartenverteilung im Burgenland (ÖWI 16-21)

	VORRAT	Anteil
	1000 Vfm	in %
Weißkiefer	10 846	29,9
Eiche	8 368	23,1
Fichte	5 344	14,7
Rotbuche	3 996	11,0
Hainbuche	1 931	5,3
Schwarzerle	1 158	3,2
Esche	649	1,8
Robinie	494	1,4
Birke	477	1,3
Aspe, Weiß-,	471	1,3
Lärche	468	1,3

Sorbus und Prunus	462	1,3
Linde	351	1,0
Ahorn	307	0,8
Tanne	245	0,7
Edelkastanie	174	0,5
Schwarzkiefer	139	0,4
Baumweide	119	0,3
Ulme	99	0,3
sonstiges Laubholz	95	0,3
Hybridpappel	54	0,1
Weißerle	9	0,0
sonstiges Nadelholz	6	0,0
GESAMT	36 259	100,00

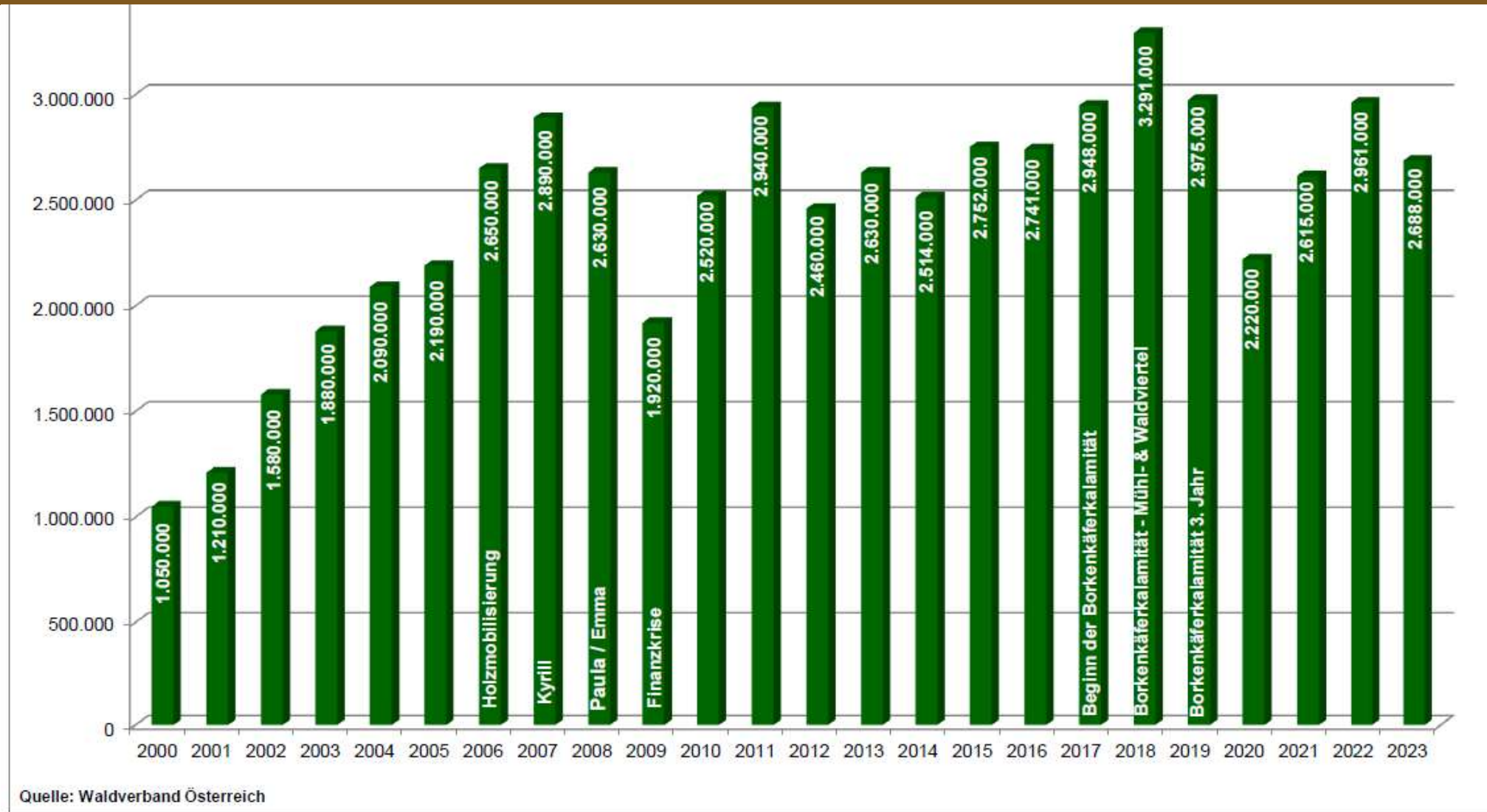
Quelle: ÖWI 2016 2021

Waldverbände in Österreich – Überblick



- 8 Landesverbände (seit 2000)
- 150 Waldwirtschaftsgemeinschaften
- 72.400 Mitglieder
- rund 1.130.000 ha repräsentierte Waldfläche

Gemeinschaftliche Holzvermarktung (fm) – Dynamische Entwicklung



Welches sind unsere Chancen? Was ist im Wald der Zukunft zu tun?

- Klimaänderung
- Baumarten – Eignungen
- Was wächst heute?
- Welche Baumarten mit geringem Betriebsrisiko in 100 Jahren?
- Ausgangsbestand – Umbau
- Pflegeeingriffe – Pflegemöglichkeiten
- Marktlage – Entwicklungen Global?
- Verfügbarkeit Dienstleister versus eigene Arbeitskraft
- Koordinieren Pflegeeingriff
- Logistik
- Ausformungskontrolle – Sortierung
- Abfrachtung – Schulung Fracht
- Abmaßkontrolle
- Verrechnung

Kosten versus
Erlöse
Unsere Chance!

Kontakt

Dipl.– Ing. Klaus Peter Friedl

Obmann
Burgenländischer Waldverband

Hauptplatz 1a
A-7432 Oberschützen
Tel.: +43 664 410 26 12
e-mail: office@bwv.at

Exkursion

UG
Bad
Tatzmannsdorf

Treffpunkt

Eisteich

